

Fallbeispiel Aarau: Schaffung eines Bikesharing-Angebots im Rahmen von MONAMO



Ablauf

- I. MONAMO Aarau

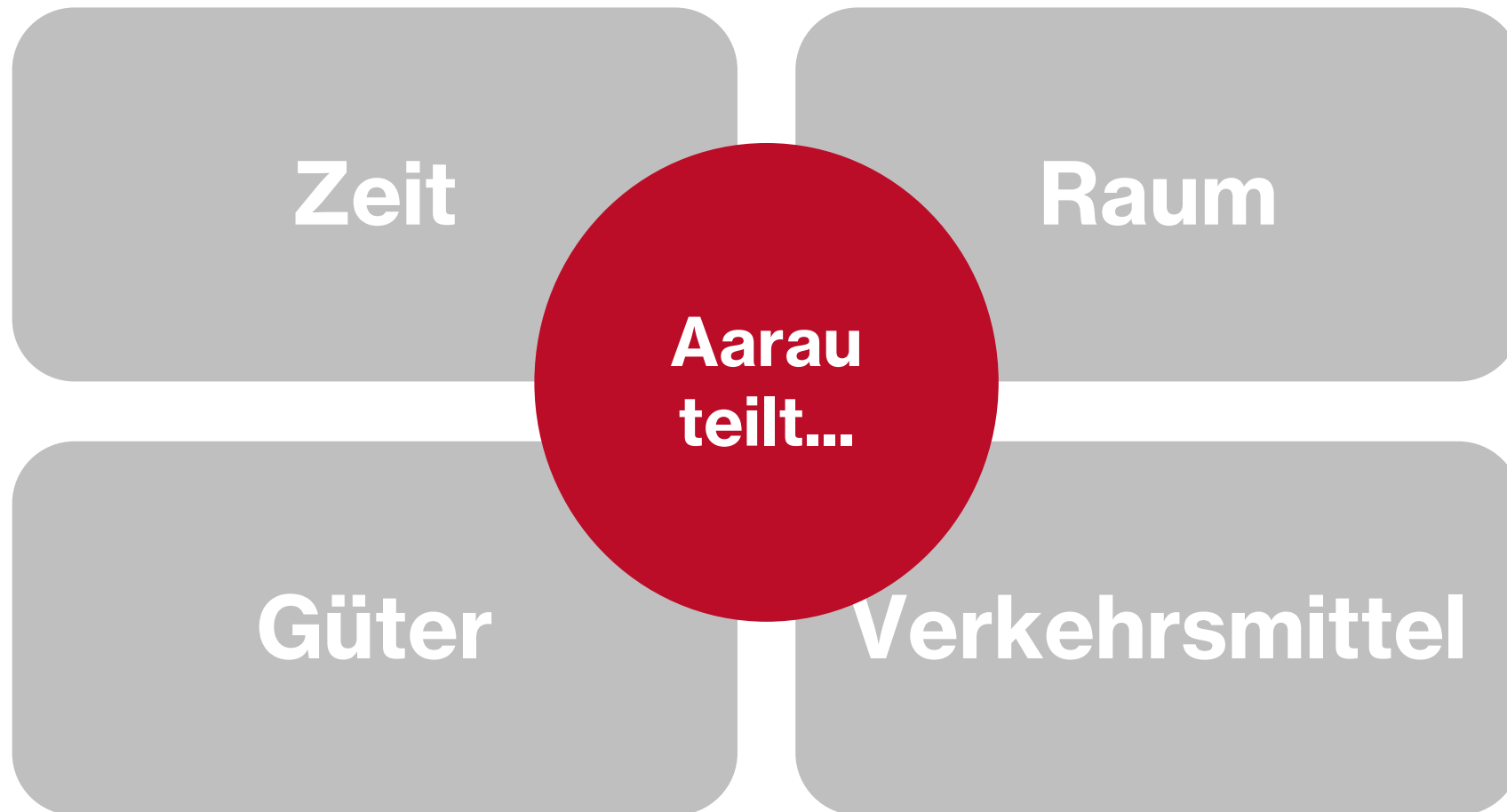
- II. Bikesharing Aarau
 - 1. Rolle Stadt Aarau
 - 2. Finanzierung
 - 3. Ziele und Netz-Eigenschaften
 - 4. Zeitlicher Ablauf
 - 5. Stand Heute
 - 6. Herausforderungen und Highlights
 - 7. Ausblick

- III. Fragen



Bikesharing Aarau
Martina Dvoraček
09. September 2025

I. Philosophie



Was ist
MONAMO Aarau?

Aarau wird Sharing-Modellstadt

Mobilität
& City
Logistik

Mobilität
& Freizeit

Mobilität
& Arbeit

I. Projekte im Rahmen von MONAMO

- Stadtmobiliar
- Kit für Strassenfeste
- Hauslieferdienst
- Quartierstationen
- Bikesharing
- E-Carsharing



Sonnensegel
(inkl. Befestigung)

3



Lichterkette
(inkl. Solarpanel und
Ladekabel)

2



Dekorations-Wimpel

5



II. Bikesharing Aarau - Rolle Stadt Aarau

Stadt als Projektleiterin seitens MONAMO:

- Auftraggeberin für das Gesamtprojekt
- Gesamtkoordinatorin der Netzplanung und Umsetzung in Zusammenarbeit mit Gesamtdienstleisterin (GDL)
- Vermittlerin zwischen GDL und möglichen Partnerinnen
- Monitoring des Pilotversuches
- Finanzierung MONAMO Stationen

Stadt als Arbeitgeberin:

- Standortpartnerin

II. Finanzierung

Public-Private-Partnership

Finanzierung der Stationen aus zwei Quellen:

- Öffentliche Gelder
- Beteiligung durch private Arbeitgebende und Wohnbauträgerschaften

Umgesetzte Situation Finanzierung:

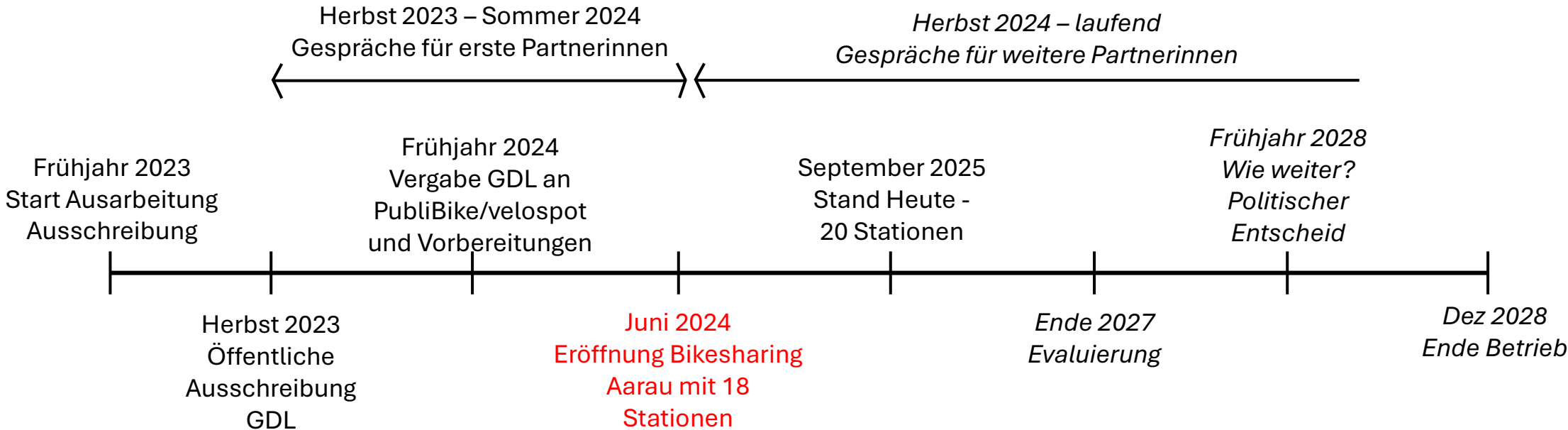
- Projektgelder MONAMO
- Beiträge durch Beteiligungen von privaten Arbeitgebenden und Wohnbauträgerschaften
- Stadt Aarau als Arbeitgeberin mit fünf Stationen an Verwaltungsstandorten

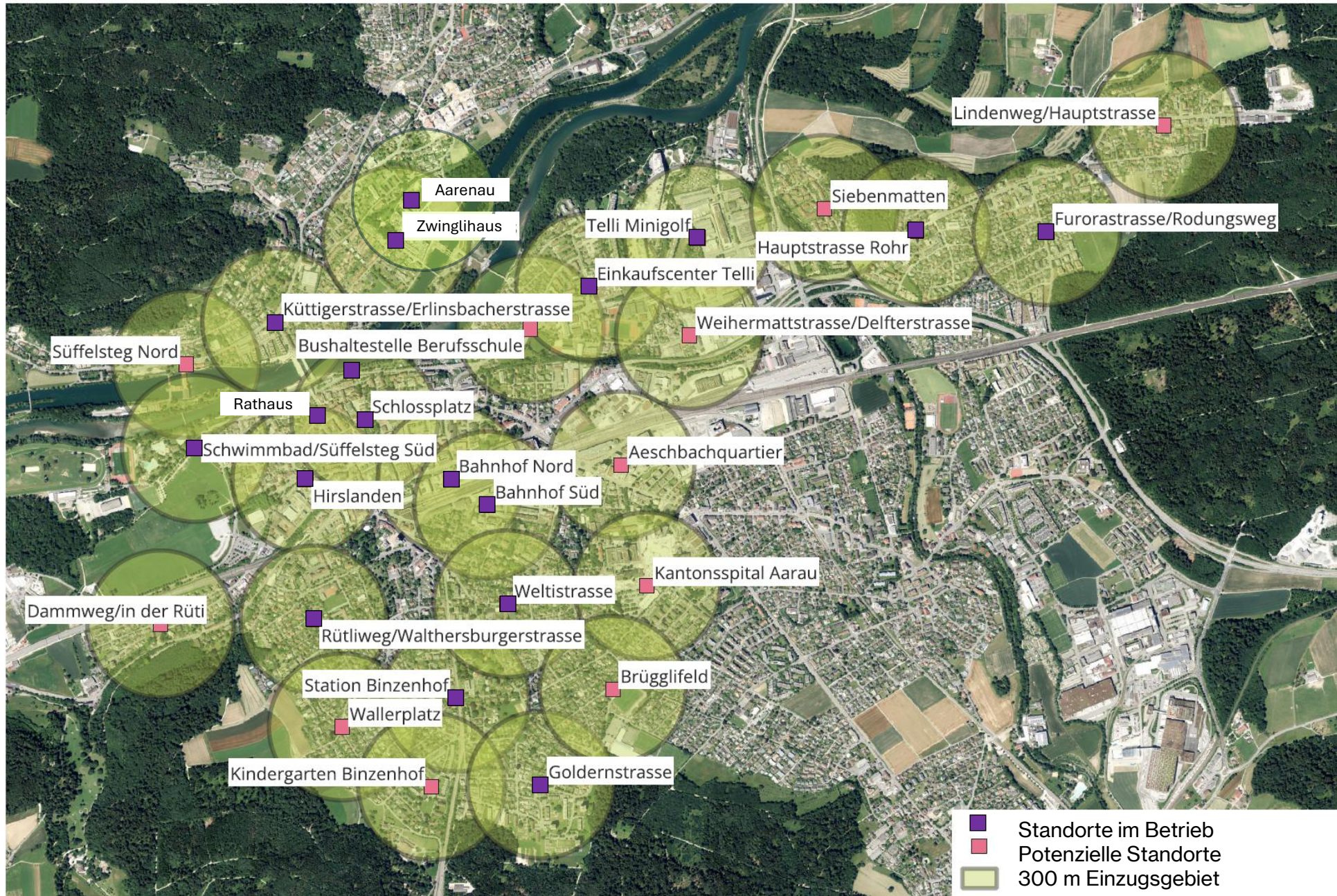
Ziele und vordefinierte Netz-Eigenschaften

- Laufzeit von fünf Jahren, bis Ende 2028
- Aufbau eines Bikesharing Netz in Aarau im Rahmen von PPP
- Stationsgebundenes Netz
- Start mit mindestens 15 Stationen mit dem Ziel von 25 Stationen am Ende des Projekts



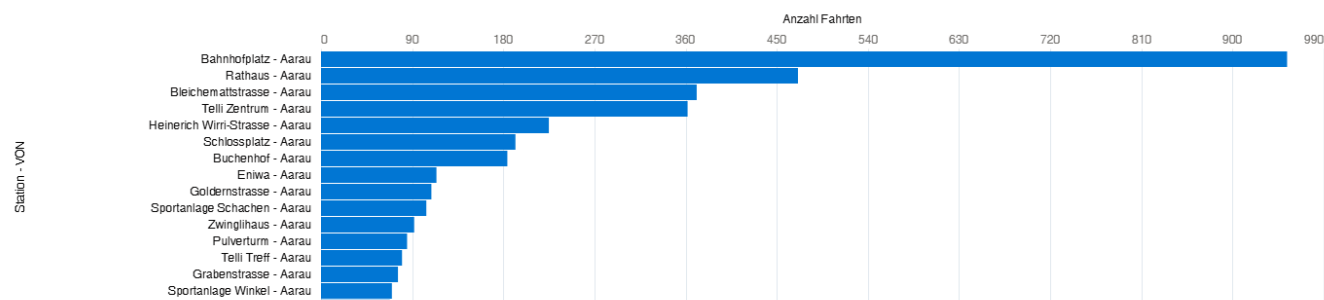
Zeitlicher Ablauf



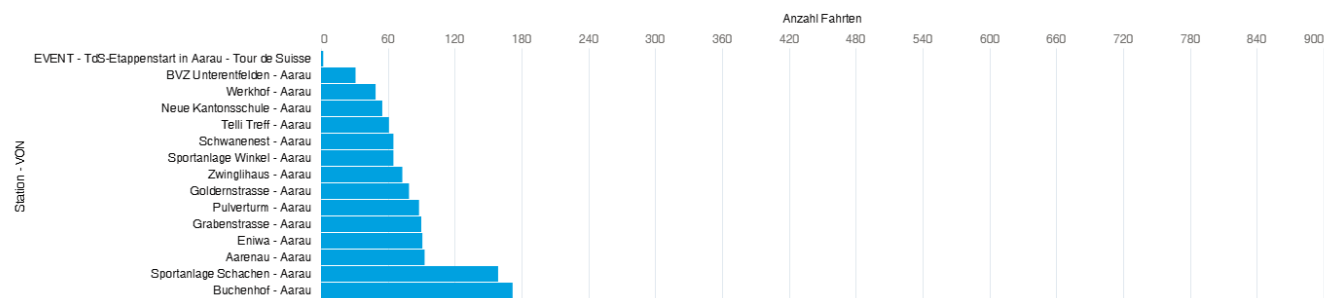


Statistik

Stationen mit den höchsten und tiefsten Ausleihen



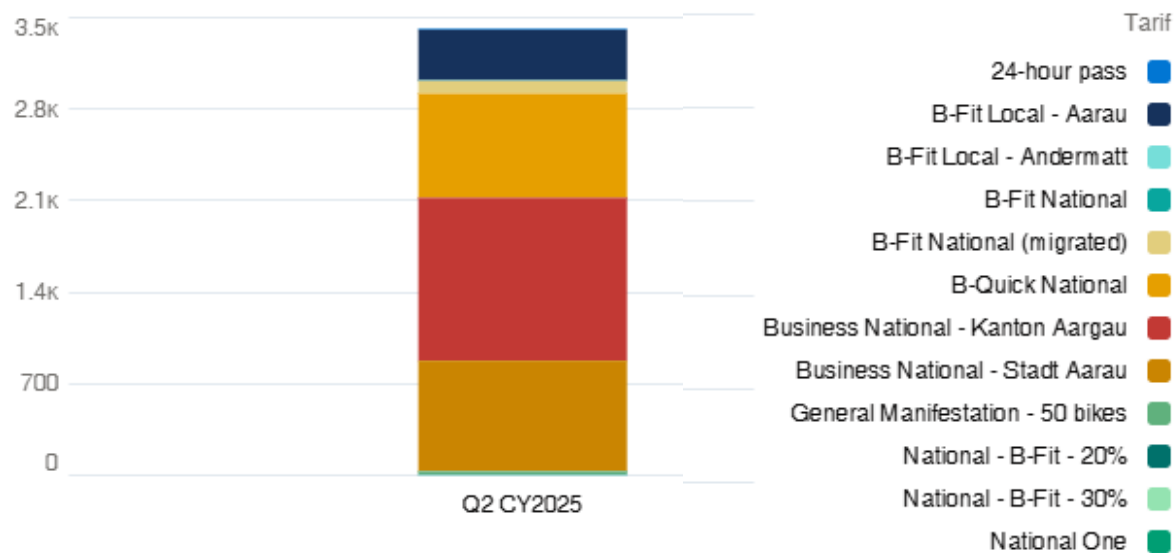
Stand: Heute um 16:08



Stand: Heute um 16:08

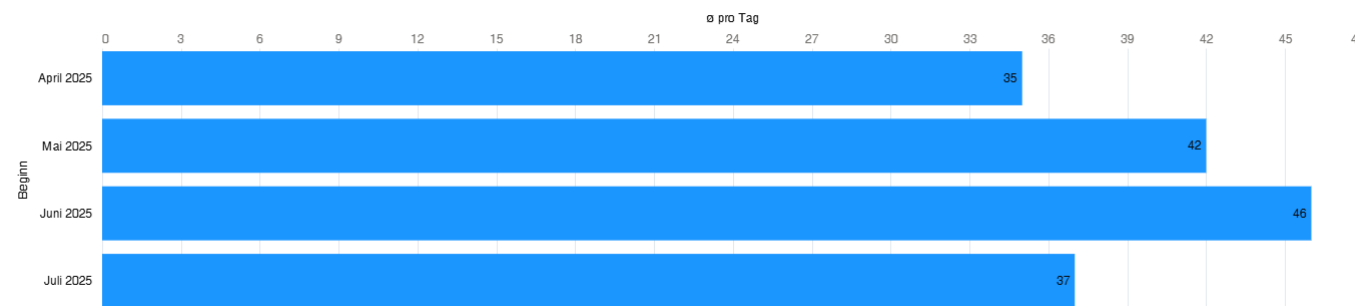
Statistik

Anzahl aktive Benutzer:innen pro Tarif (letzte 30 Tage)



Statistik

Anzahl Nutzungen pro Tag



Stand: Heute um 16:15

Juni 2025: 0.4 Nutzungen pro Fahrzeug

Stand Heute und Ausblick

- Während bereits erste Erweiterungen des Netzes umgesetzt werden konnten, ist es nicht einfach Partnerschaften zu gewinnen
- Möglichkeit das Netz als «regionales» Angebot zu etablieren?
 - Mitarbeit von Nachbargemeinden oder Partnerinnen in umliegenden Gemeinden nötig
 - Dank dem Kanton Aargau ist am Bildungs- und Verwaltungszentrum in Unterentfelden bereits eine Station ausserhalb der Gemeindegrenzen in Betrieb
- Evaluierungen von existierenden Stationen und nach Bedarf Verschiebungen von Stationen

Herausforderungen

- Lokale Gegebenheiten können sehr unterschiedlich sein
 - Keine allgemein gültigen Lösungen
- Unterschiedlichste Institutionen wo als Partnerinnen in Frage kommen
- Gesetzgebungen im Bereich von Baurecht, Nutzung öffentlicher Grund, Submissionsrecht, und weitere Bestimmungen können variieren

Fragen und Kontakte



Kontakte:

Marco Caprarese, Projektleiter MONAMO, marco.caprarese@aarau.ch

Martina Dvoraček, Stv. Projektleiterin, martina.dvoracek@aarau.ch

Bikesharing Aarau

Martina Dvoraček

09. September 2025



Besten Dank für
die Aufmerksamkeit.



Bikesharing Aarau
Martina Dvoraček
09. September 2025