

Bikesharing in Europa: Vergleichende Analyse der Leistungen von 148 Städten

—
Infotreffen des Forums Bikesharing Schweiz

Valérie Sauter

Freiburg | 9. September 2025

Büro für Mobilität AG

Hirschengraben 2, CH-3011 Bern | Eymatt 27, CH-3400 Burgdorf

T+41 31 311 93 63 | mail@bfmag.ch | www.bfmag.ch



Autoren der vergleichenden Forschung

- **Cycling Industries Europe CIE**
- Die CIE-Expertengruppe zum Thema Bikesharing
- Redaktion:
Kevin Mayne (Geschäftsführer)
Lauha Fried (Leiterin Politik) **Camille Ducellier** (Praktikantin Politik)



nextbike



blubrake



Ziele der Forschung

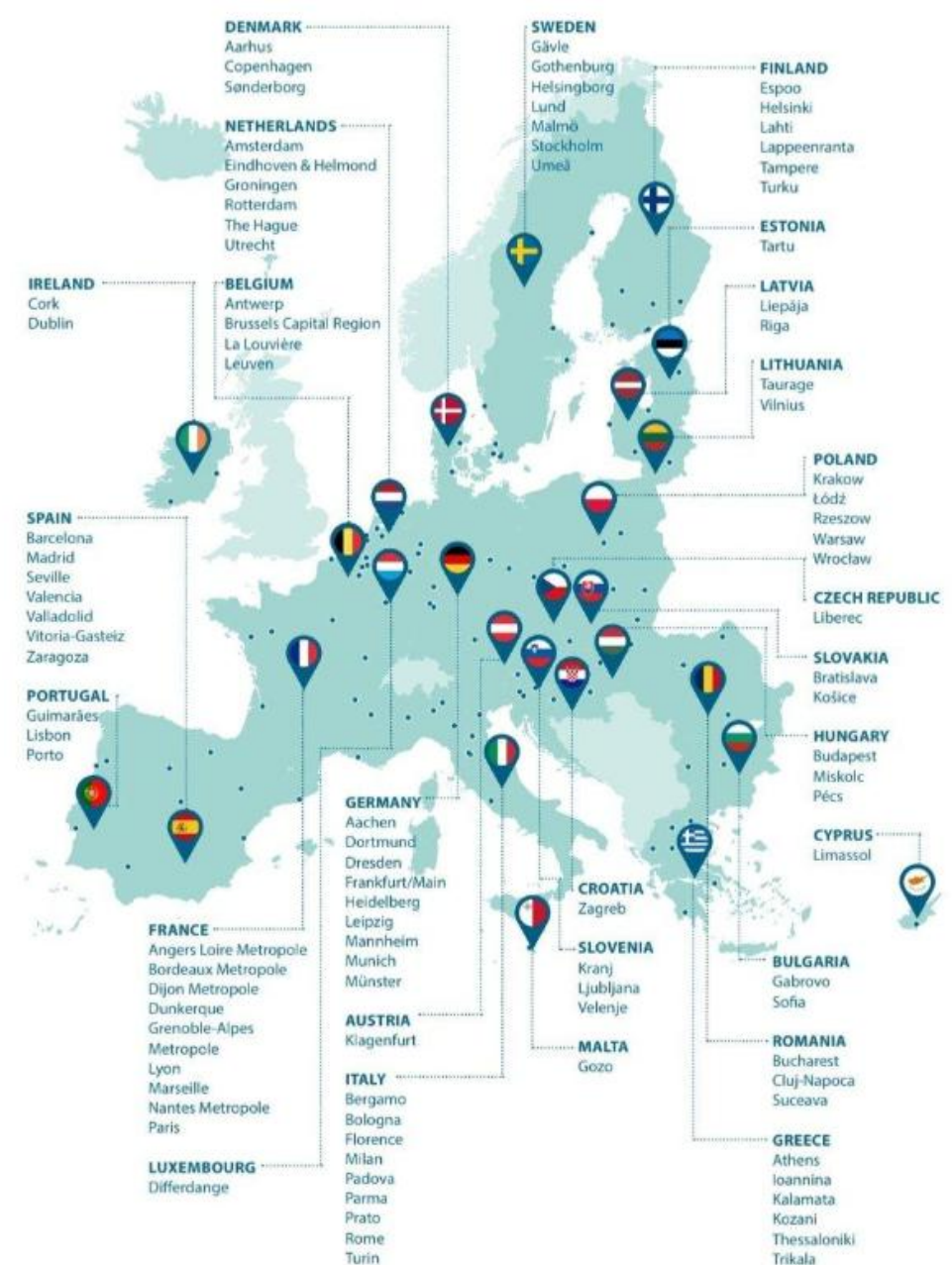
- Städten und politischen Entscheidungsträgern **Instrumente** in die Hand geben, um das **Potenzial von Bikesharing zu erkennen**
 - Aufzeigen der **wichtigsten Leistungsindikatoren** für eine erfolgreiche Einführung von Bikesharing
- ⇒ Berücksichtigung von Bikesharing ein der Mobilitätspolitik auf allen Ebenen
- ⇒ Beitrag zur erfolgreichen Einführung von Bikesharing-Netzwerken in europäischen Städten
- ➔ **Eingehende Analyse des Bikesharing in 148 europäischen Städten**



Methodik: Städte

148 europäische **Städte**, die als Vorreiter beim Wandel in den Bereichen urbane Mobilität und Klimawandel gelten:

- **100 Städte** der EU-Mission „Klimaneutrale und intelligente Städte“
- **48 Städte** der grössten städtischen Knotenpunkte des transeuropäischen Verkehrsnetzes (TEN-V)



Methodik: Daten

Daten aus:

→ offenen Quellen

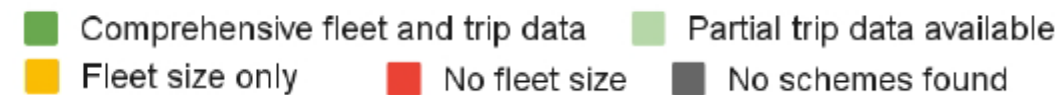
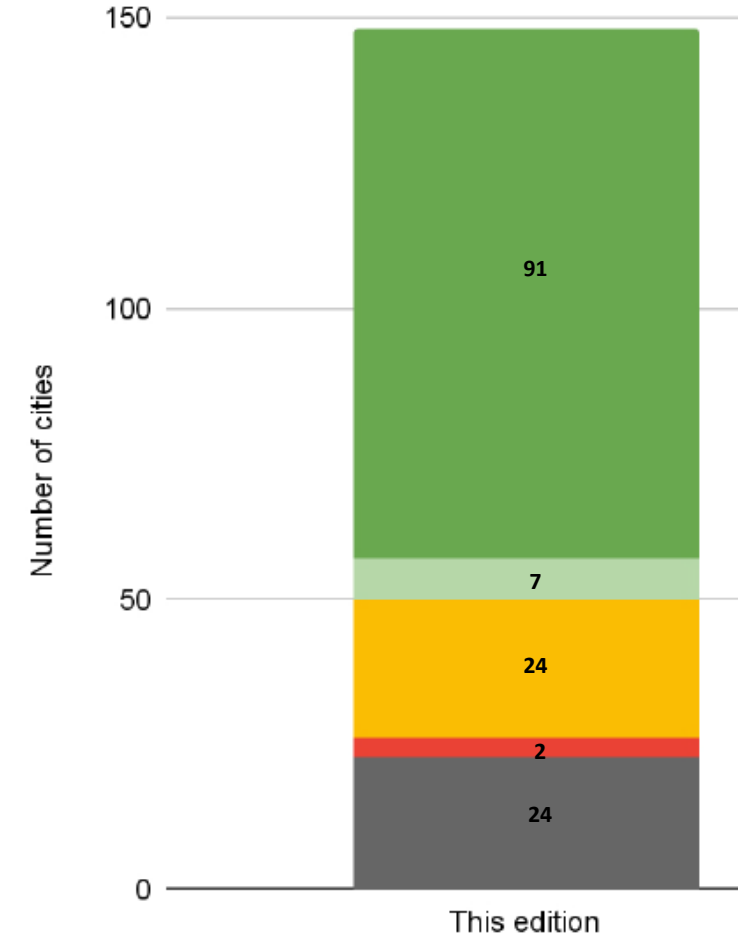
→ Betreiber

→ Fluctuo (European Shared Mobility Index)

→ Städte des POLIS-Netzwerks

Vollständige Daten für 91 Städte, **unvollständige Daten** für 7 Städte; Flottendaten für 122/148 Städte.

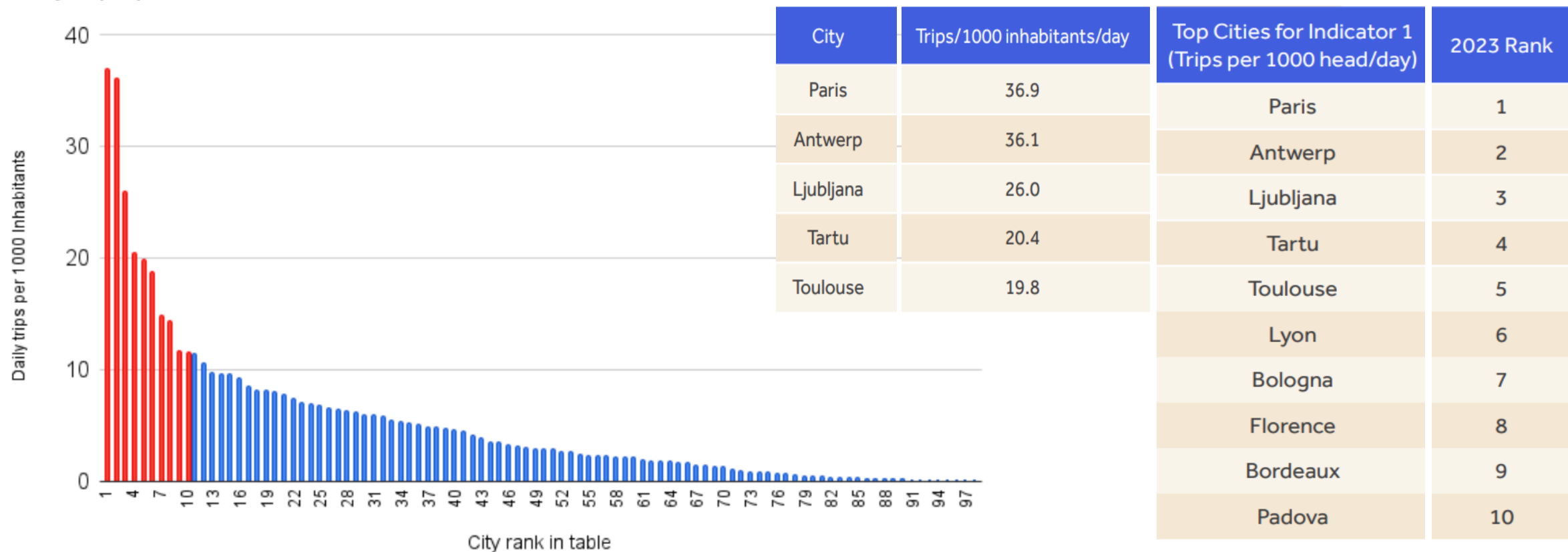
Daten für **alle Monate** des Jahres 2023.



1. Indikator: Anzahl der Fahrten im Verhältnis zur Bevölkerung

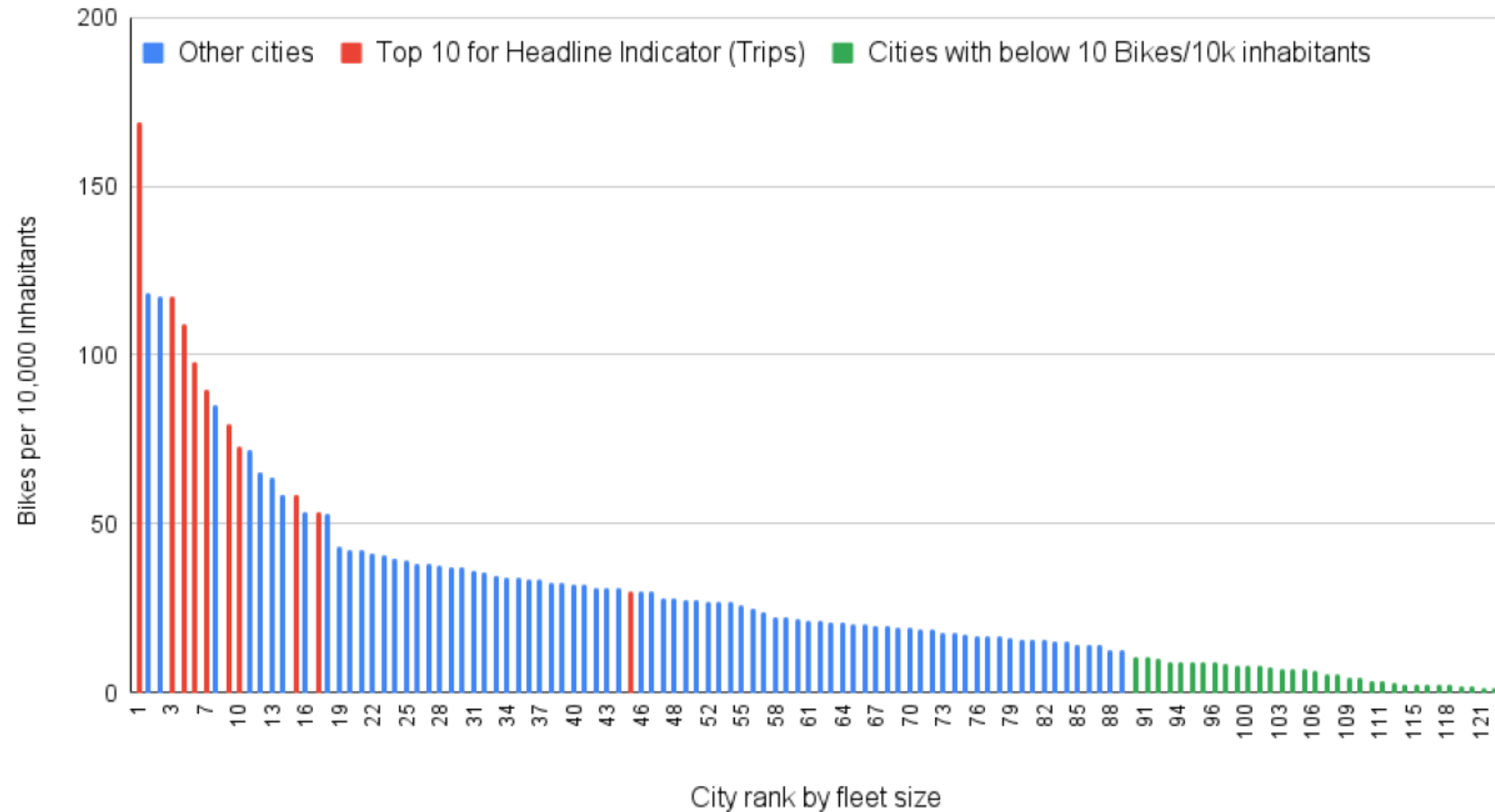
Der relevanteste Indikator (dazu) = Anzahl der täglichen Fahrten pro 1'000 Einwohner:innen

Daily trips per 1000 inhabitants for ranked cities



2. Indikator: Anzahl Velos pro 10'000 Einwohner:innen

Bikes per 10,000 inhabitants

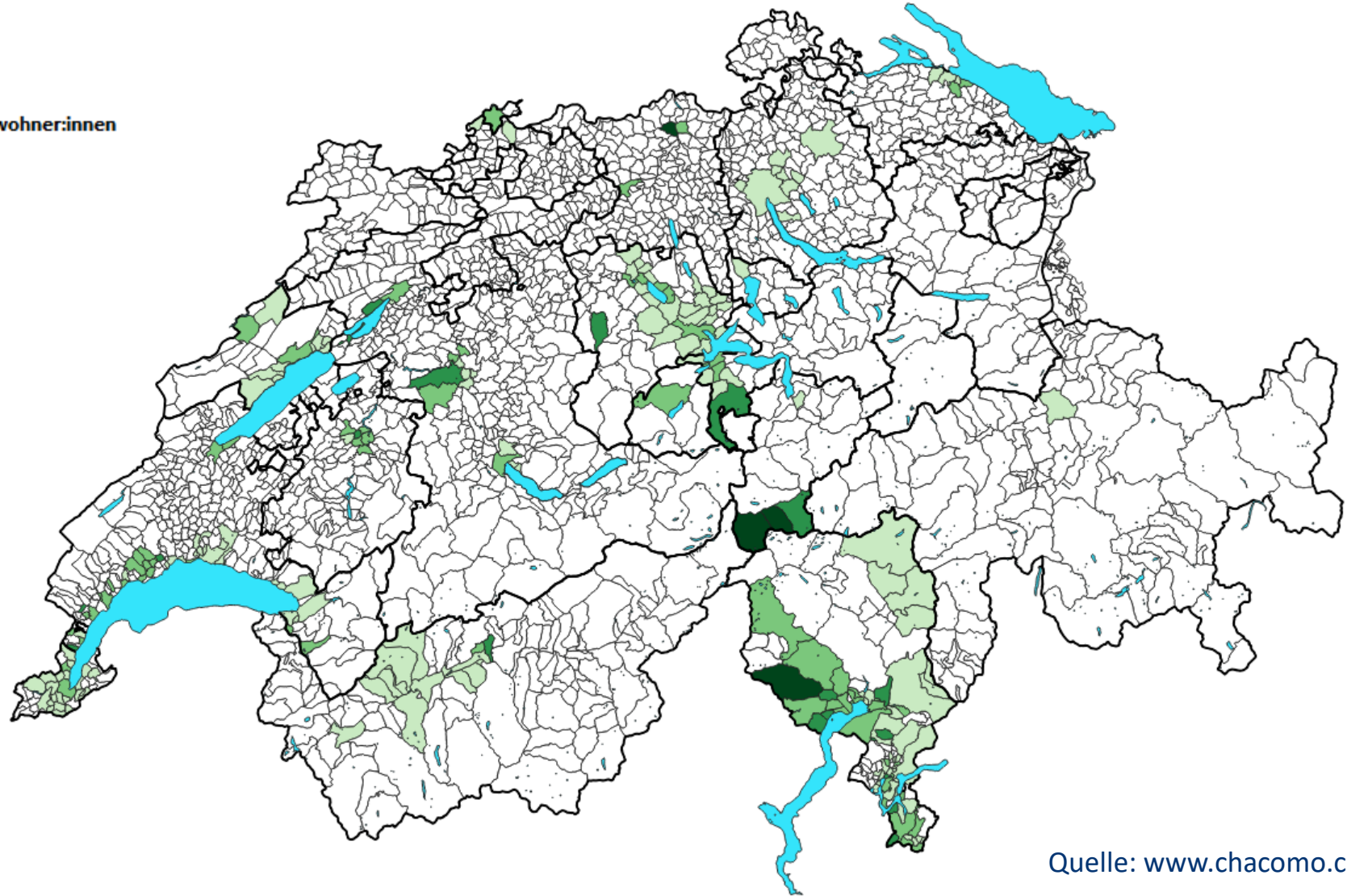
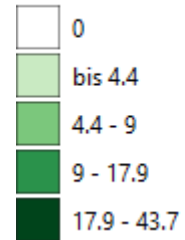


Top Cities for Indicator 2 (Number of bikes per 10,000 inhabitants)

Bordeaux
Milan
Differdange
Antwerp
Florence
Padova
Paris
Utrecht
Tartu
Bologna

In der Schweiz: Anzahl Velos an einer Station pro 1'000 Einwohner:innen

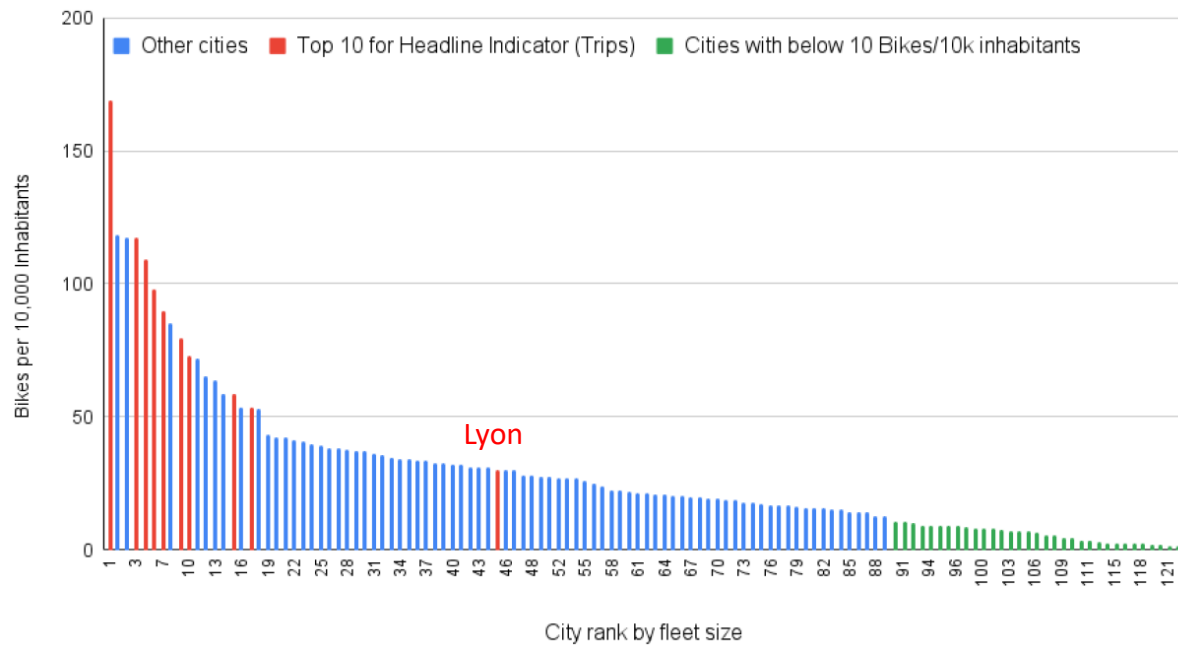
Anzahl stationsbasierte Bikes pro 1'000 Einwohner:innen



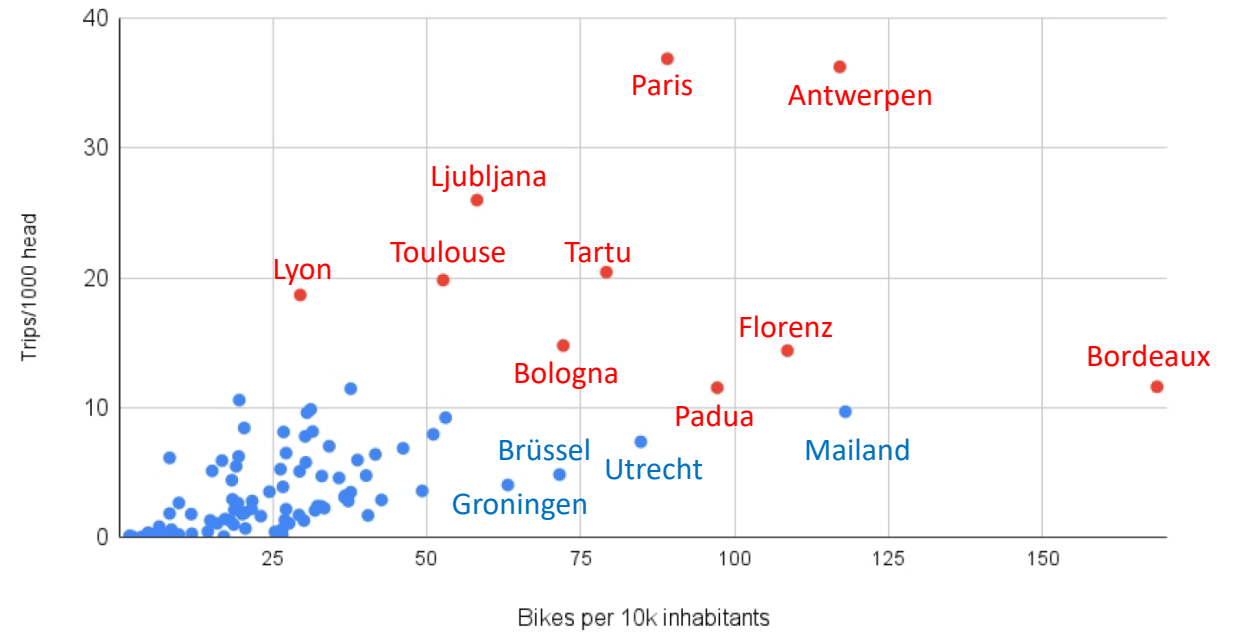
Quelle: www.chacomo.ch

Anzahl Velos pro Einwohner:in vs. Fahrten pro Einwohner:in

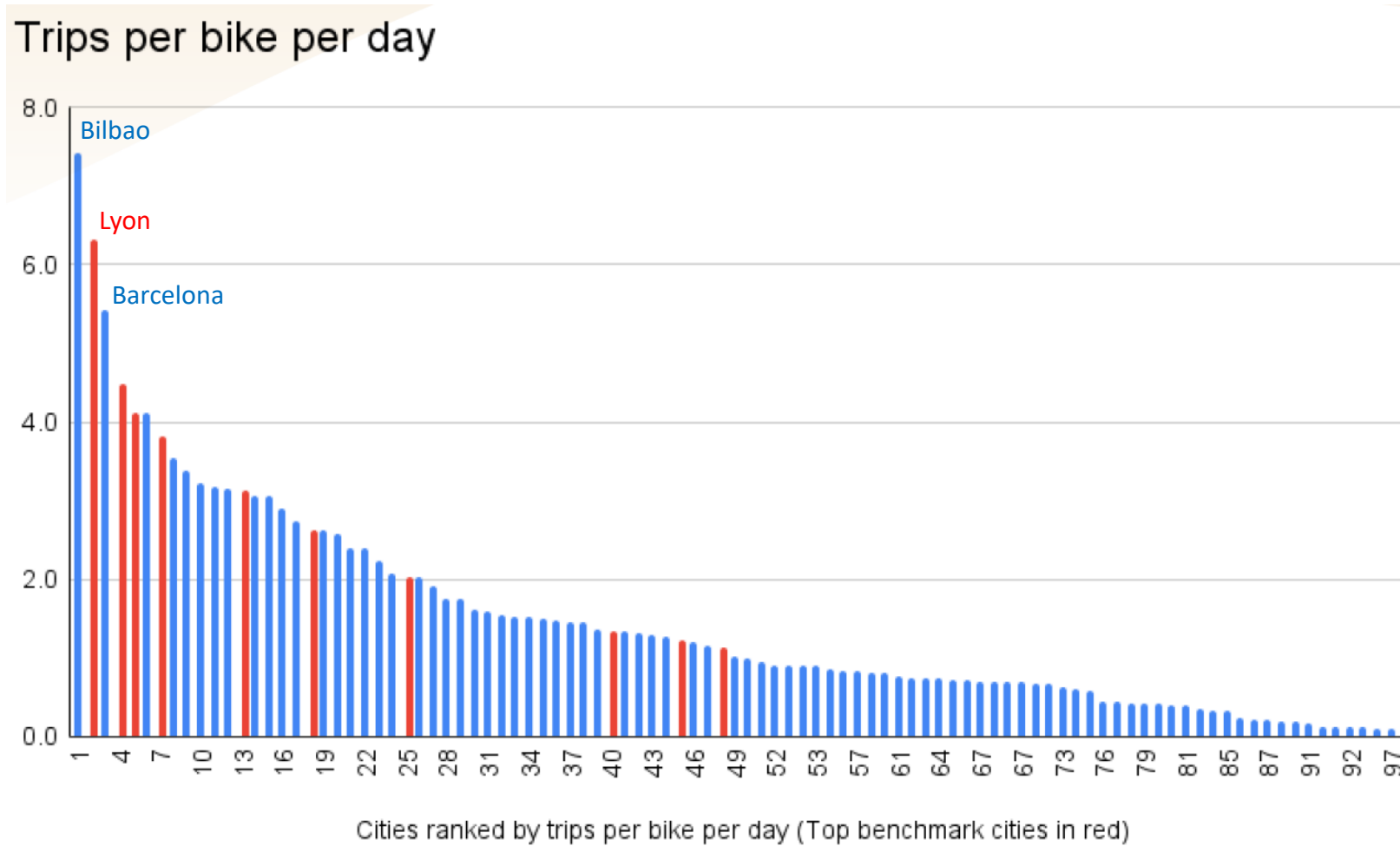
Bikes per 10,000 inhabitants



Scatter graph comparing trips per day per 1k population with bikes per 10k population.



3. Indikator: Anzahl Fahrten pro Velo und Tag

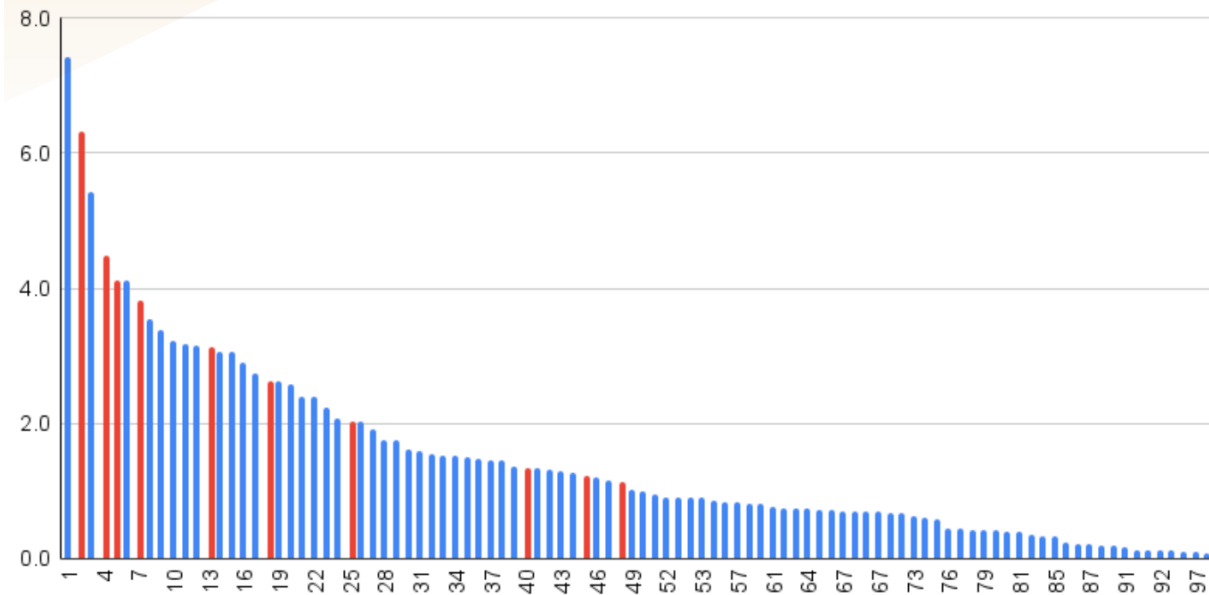


Top Cities for Indicator 3
(Trips per bike per day)

Bilbao
Lyon
Barcelona
Ljubljana
Paris
Karlsruhe
Toulouse
Mannheim
Budapest
Warsaw

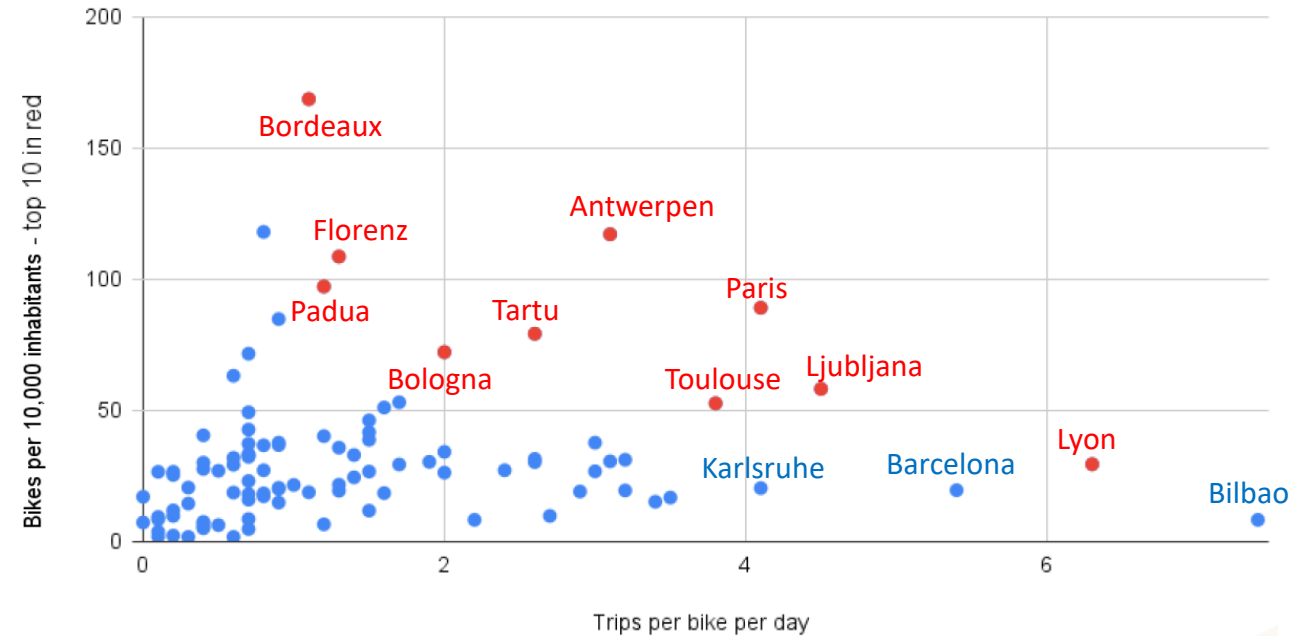
Anzahl Fahrten/Velo/Tag vs. Anzahl Velo/10'000 Einwohner:innen

Trips per bike per day



Cities ranked by trips per bike per day (Top benchmark cities in red)

Streudiagramm zum Vergleich der Fahrräder pro 10.000 Einwohner mit den Fahrten pro Fahrrad und Tag.

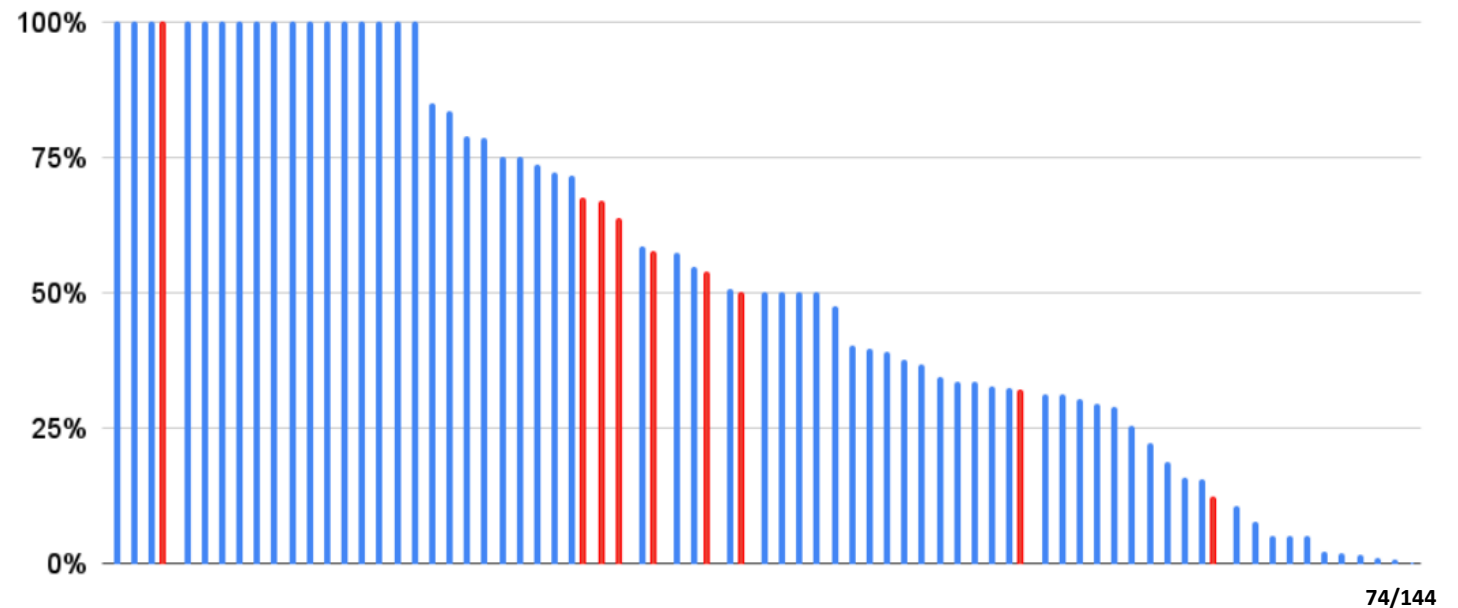


Die Elektrifizierung der Bikesharing-Flotte

	Part des flottes	Part des trajets
Vélos électriques	21,36	30,65
Vélos mécaniques	78,64	69,35

- ➔ kann die Nutzung der Velos steigern (attraktiv)
- ➔ nicht unbedingt erforderlich für ein leistungsfähiges Netz

Fleet electrification rate

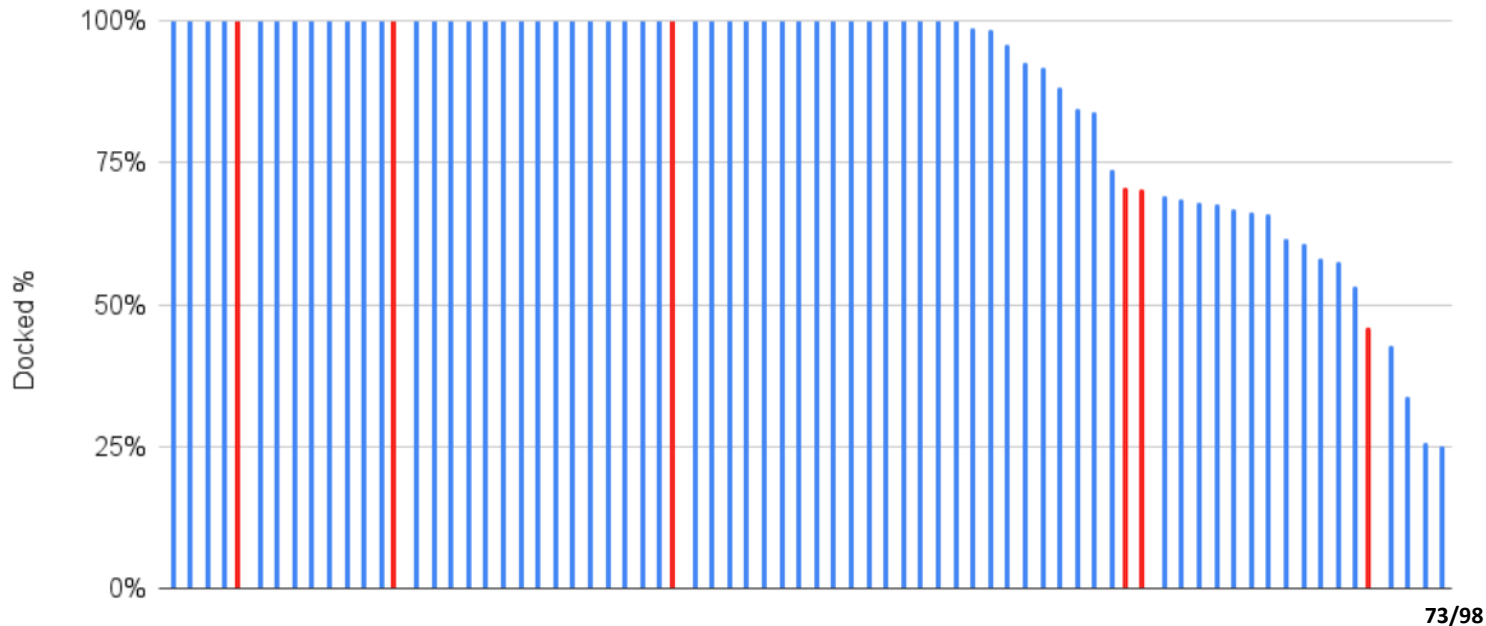


Percentage of e-bikes in total fleet available (Top 10 benchmarked cities in red)

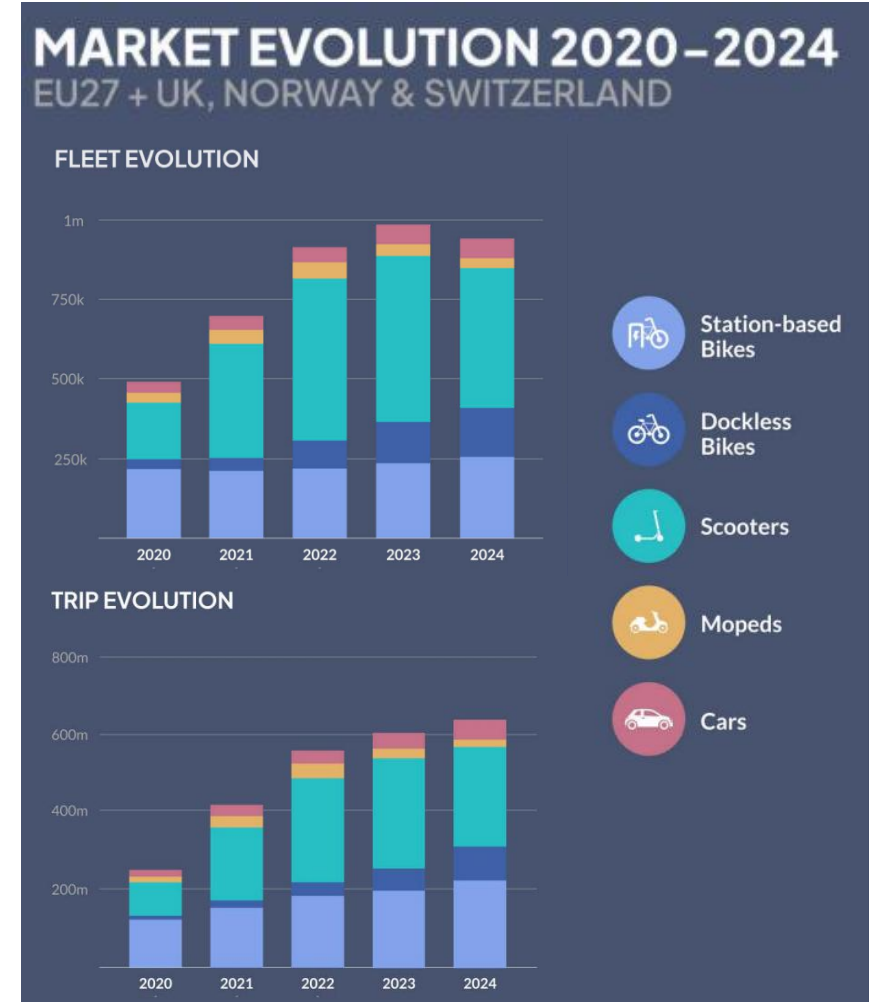
Bikesharing-Netz mit oder ohne Station

➔ Geringer Einfluss auf die Leistung des Netzes

How much of a city's fleet is docked

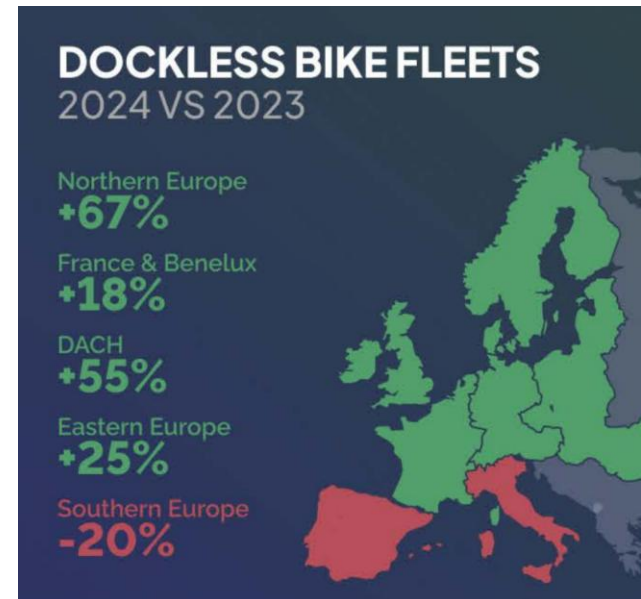
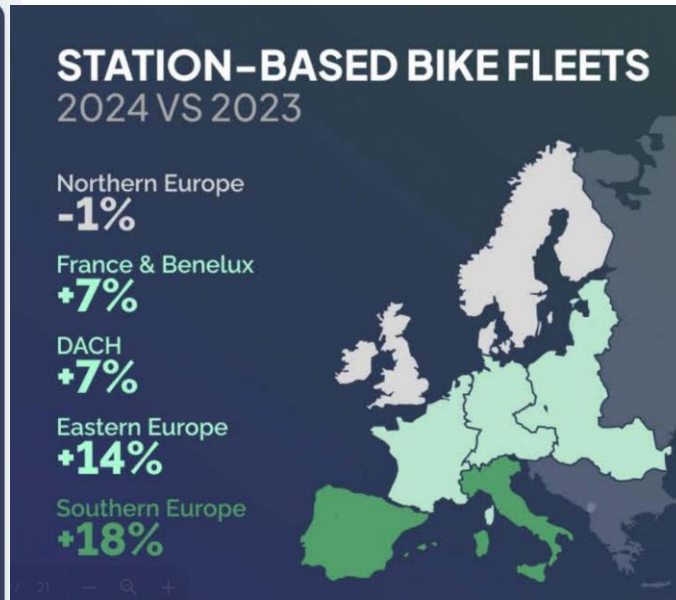
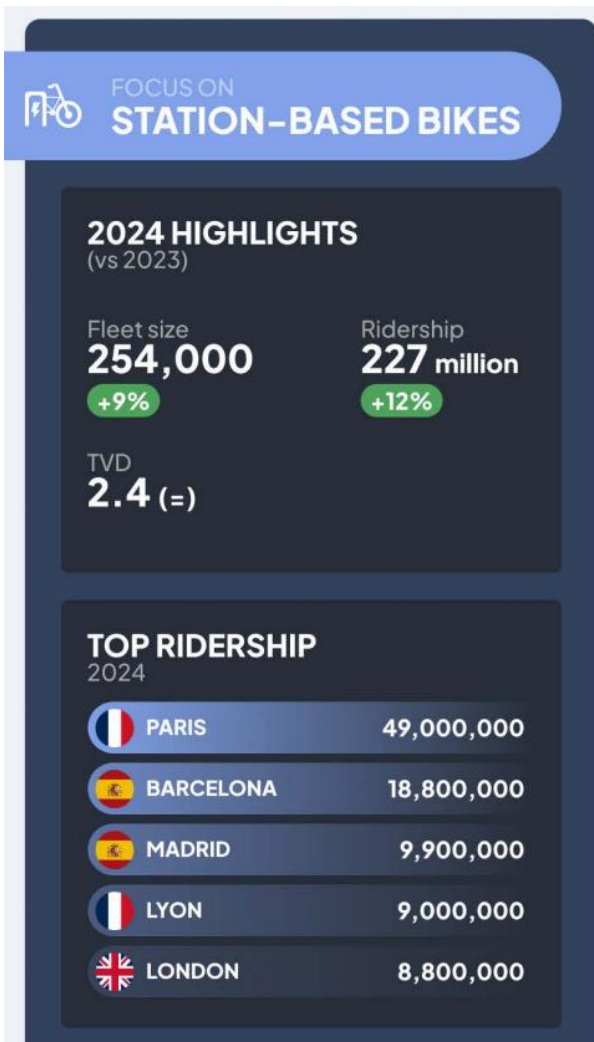


Cities with available data on docked vs free float - illustrative order, not ranked (Top 10 benchmark cities in red)



Quelle: Fluctuo, Jahresbericht 2024, 2025

Entwicklung der Flotten von Bikesharing mit und ohne Stationen in Europa



Quelle: Fluctuo, Jahresbericht 2024, 2025

Fazit

- Grosse Unterschiede zwischen den leistungsstärksten und den leistungsschwächsten Städten, wie sie sich nicht nur in den leistungsstärksten, sondern auch in den
→ Der Bericht erklärt nicht (oder nur wenig), warum es Unterschiede gibt.
- Der Indikator für die Anzahl der Nutzungen im Verhältnis zur Bevölkerung ist interessant
-> Wie sieht es in der Schweiz aus?
→ Inwieweit hängt dieser Hauptindikator mit der öffentlichen Unterstützung zusammen? Keine Informationen
- Zeigt die Bedeutung von Daten für die Bewertung und den Vergleich, insbesondere von Nutzungsdaten
-> bei den Anbietern anzufordern.
→ Unvollständige Daten, keine detaillierten Zahlenangaben zu allen Städten
- Gut zu wissen, mit welchen Indikatoren das eigene Netzwerk bewertet werden kann
→ Grafiken manchmal schwer lesbar und mit Unstimmigkeiten
- Gut zu sehen, welche Städte inspirierend sein können
→ Wenig Daten für kleinere Städte und Gemeinden
-> wäre für Schweizer Städte interessant.

**avancer ensemble.
agir ensemble.**

**gemeinsam vorwärts.
gemeinsam wirksam.**
