



LA CÔTE: UNE REGION, 5 COMMUNES, 9 ENTREPRISES

RETOUR SUR TROIS ANS D'EXPERIENCE

LA CÔTE: UNE REGION, 5 COMMUNES, 9 ENTREPRISES

1. Le Conseil régional en bref
2. Genèse du réseau
3. Partenariat public privé
4. Retour sur trois ans d'expérience

1. Le Conseil régional en bref

Association de droit public

- 44 communes, 95'000 habitants (+1.7% annuellement)

Domaines d'activité: Territoire, Mobilité, Environnement, Contexte socio-économique, Culture, Tourisme et Sport.

Contexte régional:

Accompagnement des entreprises dans leur PM

Développement de l'offre en TP et des offres combinées (en partenariat avec les TP)

Développement territorial: PDR 2010 (mobilité douce, diminution du tout voiture)

2. Genèse du réseau

Objectifs du projet - Réseau La Côte:

24 stations - 50% électriques- 1'841'312 CHF (investissement)

Contexte politique

- Commune de Gland: Postulat, juin 2009
- Préavis au Conseil Intercommunal en 2010 (200'000 CHF) et en 2012 (170'000 CHF)
- Soutien par les taxes de séjour (Fonds Régional d'Equipement Touristique) 57'600 CHF

2. Genèse du réseau

Coordination: Conseil régional

Communes propriétaire de station

Gland, Nyon, Prangins (35'000 habitants, 17'000 emplois)

Divonne-Les-Bains

Entreprises propriétaire de station :

Hôpital de Nyon,
Edwards Lifesciences,
L'Ecole d'Ingénieurs de Changins,
La Société Electrique Intercommunale de la Côte (SEIC),

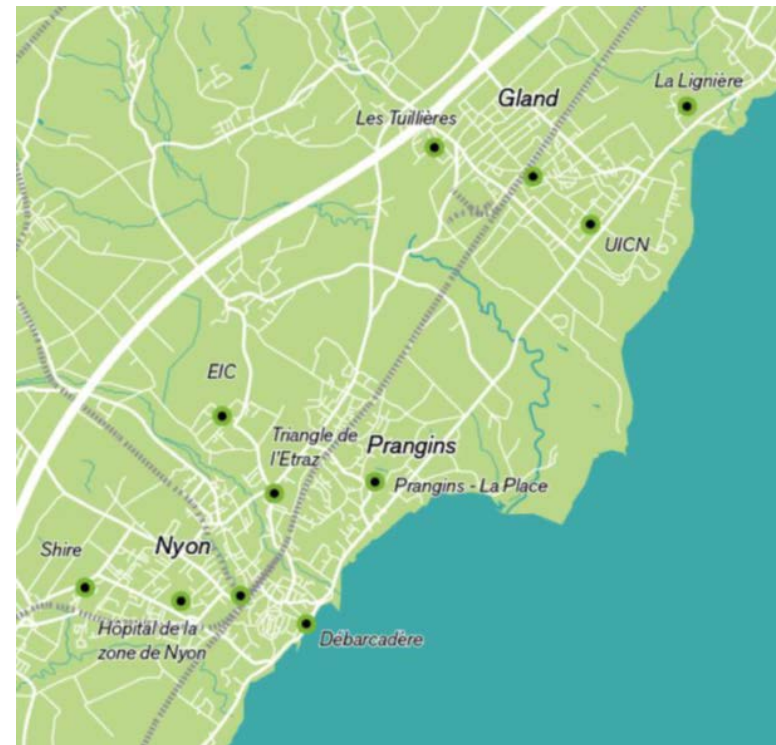
L'Union internationale pour la conservation de la nature (UICN),

Shire (Nemaco),

Swissquote,

La Clinique La Lignière

Office Tourisme, Divonne-Les-Bains



3. Partenariat public privé

Conventions générale et par station

Contribution à l'**investissement**:

Le Conseil régional (subvention entre 10 et 20%)

Les communes (subvention 10 %)

Les entreprises (80%)

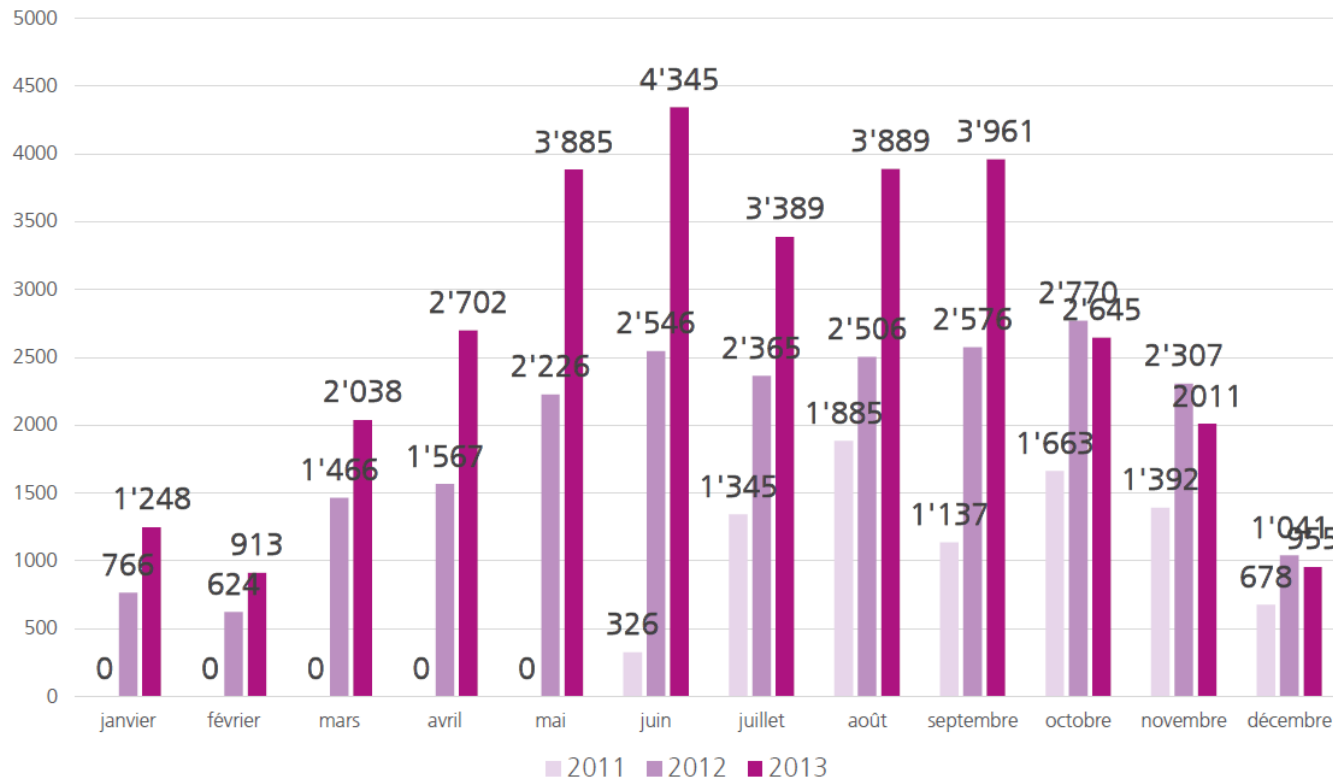
Contribution à l'**exploitation** (station moyenne de 12 bornes):

Les communes: 10'000 CHF/station (garantie de déficit)

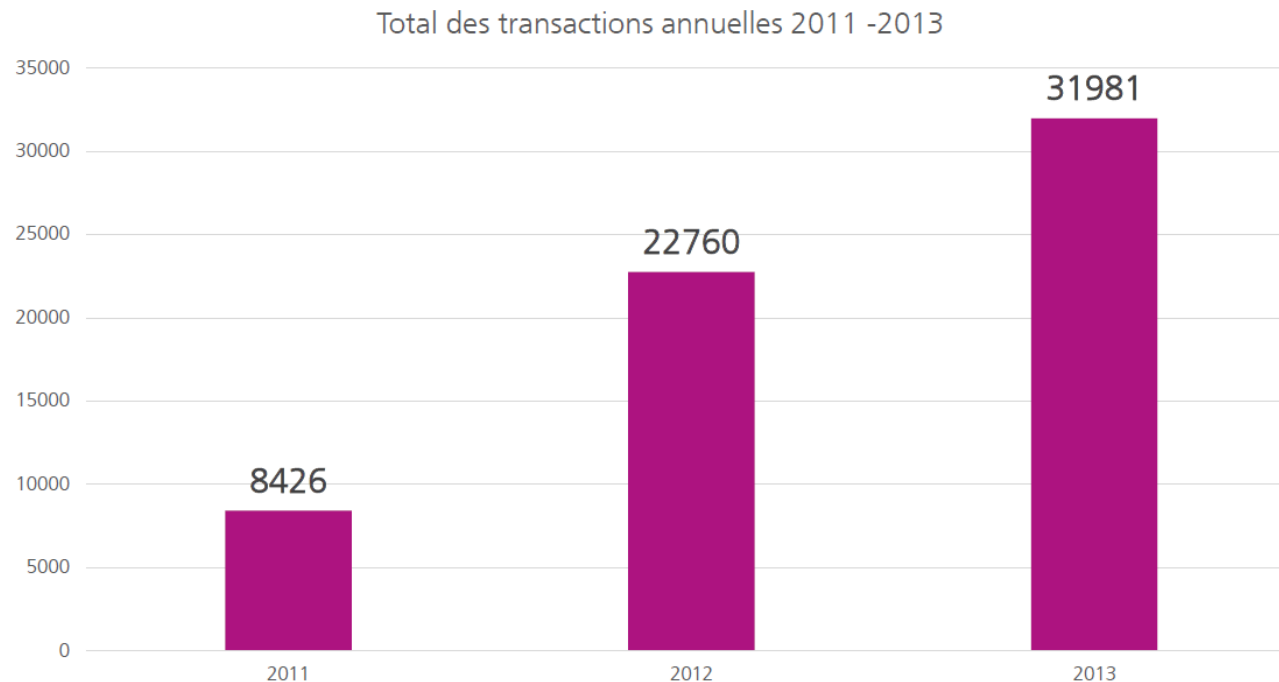
Les entreprise: 15'000 CHF/station

4. Retour sur trois ans d'expérience - statistiques

Comparaisons des sommes de transactions mensuelles 2011-2013



4. Retour sur trois ans d'expérience - statistiques



Evolution entre 2012 et 2013 : 40.51%

4. Retour sur trois ans d'expérience - statistiques



Evolution entre 2012 et 2013 : + 39,42 %

4. Retour sur trois ans d'expérience

Réseau La Côte:

13 stations (5% totalité stations en CH)*

139 vélos (8% totalité des vélos en CH)*

Fréquentation: pendulaire (heures de pointes/en semaine)

Objectifs:

Développement du réseau La Côte

Développement du volet loisirs, tourisme



* Toutes marques confondues

4. Retour sur trois ans d'expérience

Contexte politique

Région avec soutien inconditionnel ?

Passage de velopass sàrl  **PubliBike SA:**

Rôle et position des propriétaires

Relation avec le vélopasseur (association à but non lucratif)

Quid de la contribution au renouvellement du matériel



Merci de votre attention