



## LA CÔTE: EINE REGION, 5 GEMEINDEN, 9 UNTERNEHMEN

RÜCKBLICK AUF DIE ERFAHRUNGEN AUS DREI JAHREN

# LA CÔTE: EINE REGION, 5 GEMEINDEN, 9 UNTERNEHMEN

1. Der Regionalrat in aller Kürze
2. Entstehung des Netzes
3. Öffentlich-private Partnerschaft
4. Rückblick auf die Erfahrungen aus drei Jahren

# 1. Der Regionalrat in aller Kürze

## **Verband des öffentlichen Rechts**

- 44 Gemeinden, 95'000 Einwohner (+1.7 % jährlich)

**Tätigkeitsbereiche:** Raumordnung, Mobilität, Umwelt, sozioökonomischer Kontext, Kultur, Tourismus und Sport.

## **Regionaler Kontext:**

Begleitung der Unternehmen bei ihren MP

Ausbau des ÖV-Angebots und der kombinierten Angebote (in Partnerschaft mit den ÖV-Trägern)

Raumentwicklung: RRP 2010 (Langsamverkehr, Verringerung der Fokussierung auf das Auto)

## 2. Entstehung des Netzes

### **Ziele des Projekts – Netz La Côte:**

24 Stationen - 50 % elektrisch - 1'841'312 CHF (Investition)

### **Politischer Kontext**

- Gemeinde Gland: Postulat, Juni 2009
- Anträge an den überkommunalen Rat im Jahr 2010 (200'000 CHF) und 2012 (170'000 CHF)
- Mitfinanzierung durch Kurtaxen (Regionaler Fremdenverkehrsinfrastrukturfonds): 57'600 CHF

## 2. Entstehung des Netzes

**Koordination:** Regionalrat

**Gemeinden als Eigentümerinnen von Stationen:** Gland, Nyon, Prangins (35'000 Einwohner, 17'000 Arbeitsplätze)  
*Divonne-Les-Bains*

**Unternehmen als Eigentümer von Stationen:**

Spital Nyon,

Edwards Lifesciences,

Ingenieurschule Changins,

Überkommunales Elektrizitätswerk der Region La Côte (SEIC),

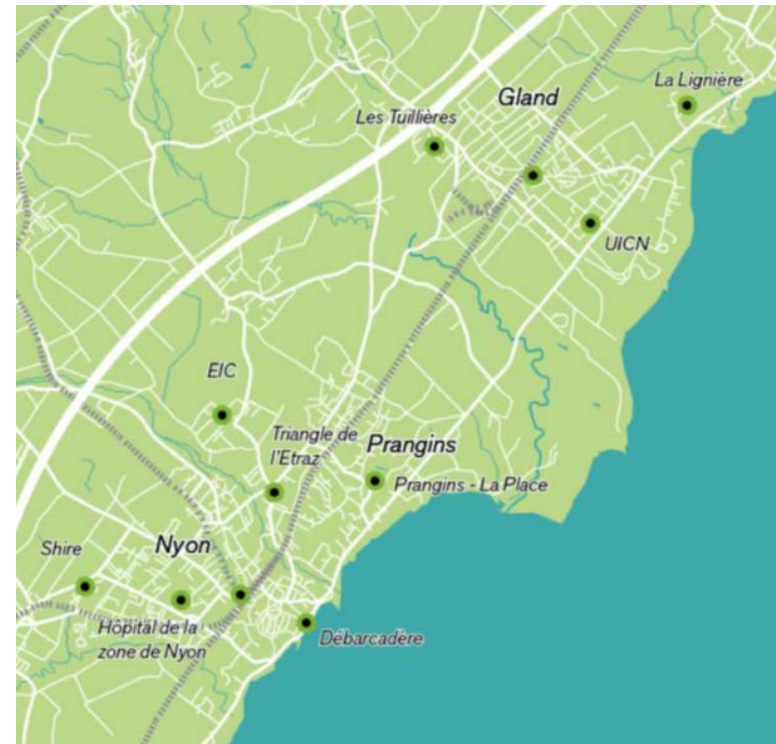
Weltnaturschutzunion (IUCN),

Shire (Nemaco),

Swissquote,

Klinik La Lignière

*Tourismusbüro, Divonne-Les-Bains*



### 3. Öffentlich-private Partnerschaft

#### **Vereinbarungen – allgemein und pro Station**

Beteiligung an der **Investition**:

Regionalrat (Subvention zwischen 10 und 20 %)

Gemeinden (Subvention 10 %)

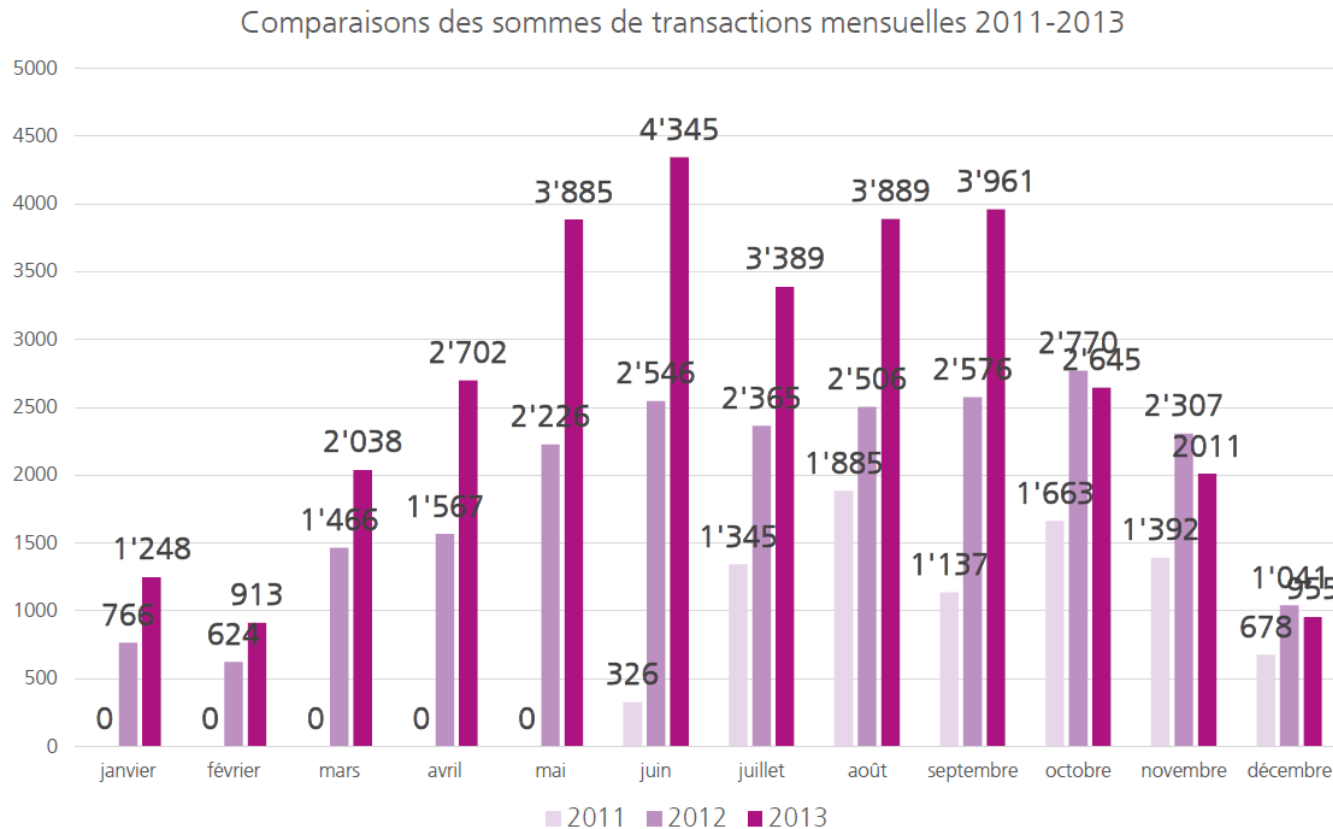
Unternehmen (80 %)

Beitrag an den **Betrieb** (mittelgrosse Station mit 12 Ladesäulen):

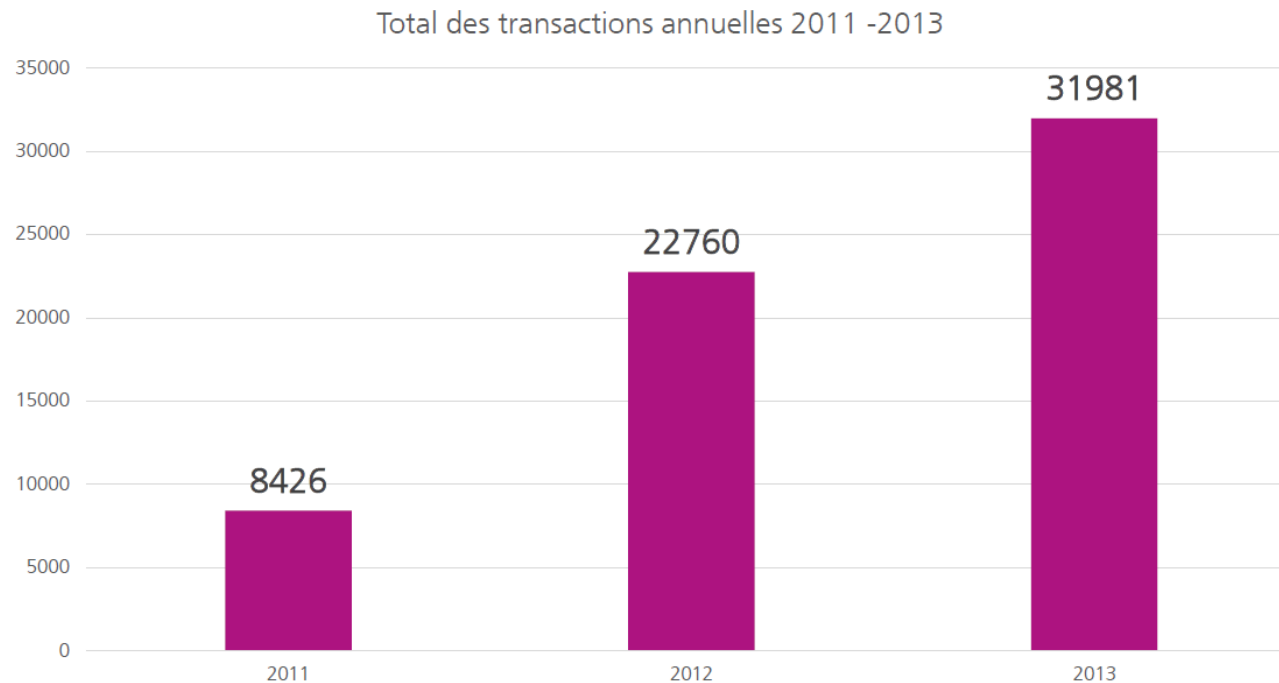
Gemeinden: 10'000 CHF/Station (Defizitgarantie)

Unternehmen: 15'000 CHF/Station

## 4. Rückblick auf die Erfahrungen aus drei Jahren - Statistiken



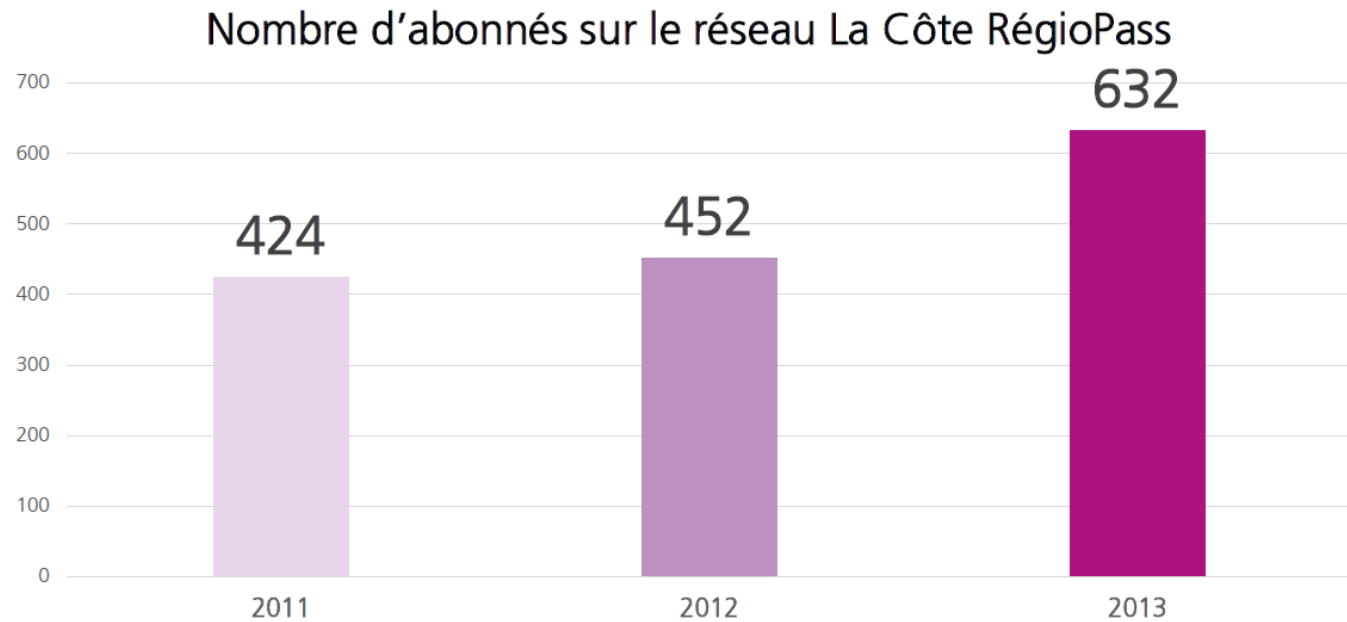
## 4. Rückblick auf die Erfahrungen aus drei Jahren - Statistiken



Evolution entre 2012 et 2013 : 40.51%



## 4. Rückblick auf die Erfahrungen aus drei Jahren - Statistiken



Evolution entre 2012 et 2013 : + 39,42 %

## 4. Rückblick auf die Erfahrungen aus drei Jahren

### Netz La Côte:

13 Stationen (5 % der Stationen total in der CH)\*

139 Velos (8 % Velos total in der CH)\*

Nutzung: Pendler (Hauptverkehrszeiten, an Arbeitstagen)

### Ziele:

Entwicklung des Netzes La Côte

Entwicklung der Freizeitkomponente, Tourismus



\* Über alle Marken hinweg

## 4. Rückblick auf die Erfahrungen aus drei Jahren

### **Politischer Kontext**

Region mit bedingungsloser Unterstützung?

### **Übergang von velopass sàrl PubliBike SA:**

Rolle und Position der Eigentümer

Beziehungen mit dem Véloporteur (gemeinnütziger Verein)

**Wie steht es mit dem Beitrag zur Erneuerung des Materials?**



Danke für Ihre Aufmerksamkeit